

J. Peña

LLENGUA



Programes Educatius: Educació Infantil i Primària

Actualitat Mateowin Physiswin Utilitats

INFANTIL 1 INFANTIL 4 INFANTIL 7
 INFANTIL 2 INFANTIL 5 INFANTIL 8
 INFANTIL 3 INFANTIL 6 INFANTIL 9
PRELECTURA

COLOR GEOPLA LÒGICA
 TANGRAM OBSERVACIÓ TRENCACLOSQUES
REFORÇ

PhysisWin
 El recipient conservarà durant llarg temps el perfum del qual es va impregnar al principi

LECTURA 1.1 LECTURA 1.2
 DISCRIMINAR 1 DISCRIMINAR 2
LECTURA 1

PARAULES FRASES
 MEMÒRIA 2 DISCRIMINAC 3
IDIOMA

LECTURA 2.1 LECTURA 2.2
 LECTURA 2.3 DISCRIMINAR ...
LECTURA 2

FRASES ORACIONS
 PREGUNTES SOPA DE LLETRES
COMPRESIÓ

DICCIONARI DISCRIMINAR
 NORMES REFRANYS
ORTOGRAFIA

COMPRESIÓ



ÍNDEX

<u>Informació</u>	4
<u>Utilitats</u>	6
> <u>Comprensió 1 - Frases</u>	9
■ Relacionar	10
■ Ordenar	10
■ Completar 1	11
■ Completar 2	11
■ Analitzar frases	12
■ Separar paraules	12
■ Plural / Singular	13
> <u>Comprensió 2 - Oracions</u>	9
■ Subjecte / Predicat	10
■ Nucli: Subjecte / Predicat	10
■ Objecte Directe-Atribut ...	11
■ On ?, Quan ?, Quant ? ...	11
■ Temps verbal	12
■ Tipus oració	12





- Comprensió 3 - Preguntes 9
 - Pregunta / Resposta 10
 - Esc.: Pregunta / Resposta 10
 - 1Pregunta / Respostes 11

- Comprensió 3 - Preguntes 9
 - Pregunta / Resposta 10
 - **Pregunta / Resposta** 10



INFORMACIÓ

S'han creat 4 programes per aconseguir el domini de la **Comprensió**.

Estan pensats per a desenvolupar: **la lectura, l'atenció, l'observació, la memòria, el sentit d'anticipació, el domini del ratolí, coneixement del teclat ...**

Es tracta d'uns programes Bilingües (**Català - Castellà**).

Els programes estan connectats, d'aquesta forma es pot passar d'un tipus d'exercici a un altre sense sortir del programa.

Les respostes correctes fan augmentar el grau de dificultat.

Són uns programes oberts, ja que les dades introduïdes, imatges, valors ... , poden ser modificats amb l'**EDITOR** corresponent. Els **EDITORS**, permeten crear tot tipus d'exercicis amb la finalitat d'utilitzar el llenguatge habitual de la zona.

Els programes generen sèries de 10 preguntes i passa de grau si es compleixen les condicions, si hi ha moltes errades retrocedeixen un grau.

Cada grau de dificultat fa augmentar la longitud de les paraules o frases, el nombre de síl·labes o paraules ...

El funcionament aleatori origina exercicis entre totes les opcions possibles.

Alguns dels apartats tenen més paraules o frases que imatges per a forçar els nens a llegir totes les opcions.

Una imatge clara que apareix a la línia inferior indica les respostes correctes i la tixada les errades, d'aquesta forma amb un cop d'ull es pot saber l'evolució de l'exercici.





Enfocament constructiu, ja que cadascú va organitzant els seus coneixements.

En el disseny de les activitats d'aprenentatge s'han tingut en compte: els conceptes, els procediments i les actituds.

En la seqüenciació dels continguts s'han tingut presents els coneixements previs i els posteriors.

Facilita l'ús de l'aula informàtica per part de qualsevol professor, ja que el funcionament dels programes és molt fàcil.

Permet treballar un gran nombre d'activitats en una sola sessió, per tant el seu ús es recomana a tot tipus d'alumnes i és molt útil pels nens, ja que desenvolupen l'atenció, la lectura, l'escriptura, la comprensió ...

Són de molta utilitats per a tots els alumnes:

- Si tenen un coeficient elevat poden utilitzar el darrers graus de dificultat o un nivell superior.
- Si necessiten reforç utilitzaran els primers graus de dificultat o un nivell inferior.





UTILITATS

Unes icones situades en els menús permeten canviar de grup de programes, cercar informació sobre el funcionament de cadascun dels programes o grups d'exercicis, canviar el tipus de lletra ...

COMPRENSIÓ 1 Frases Physis

Permet treballar un gran nombre d'activitats, per tant el seu ús es recomana a tot tipus d'alumnes i és molt útil pels nens, ja que desenvolupen l'atenció, la lectura, l'escriptura, la comprensió ...

Exercici Tipus exer Dificultat 1

Relacionar
 Ordenar
 Completar 1
 Completar 2
 Analitzar frases
 Separar paraules
 Plural / Singular

Article
 Nom
 Verb
 Complement
 Aleatori

Funcionament

Base dades

Registres: 115

Tipus lletra

a c

Pulsar per a començar

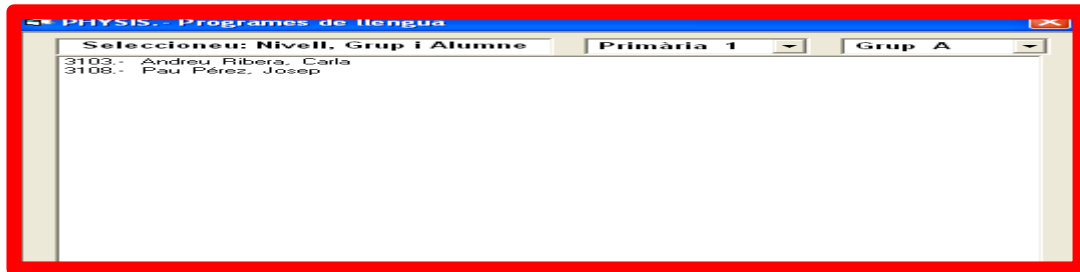
S'ha de seleccionar l'exercici, el tipus d'exercici (en els exercicis que s'activi), el tipus de funcionament, el tipus de lletra ...

Per activar la selecció s'ha de pulsar el botó indicat.

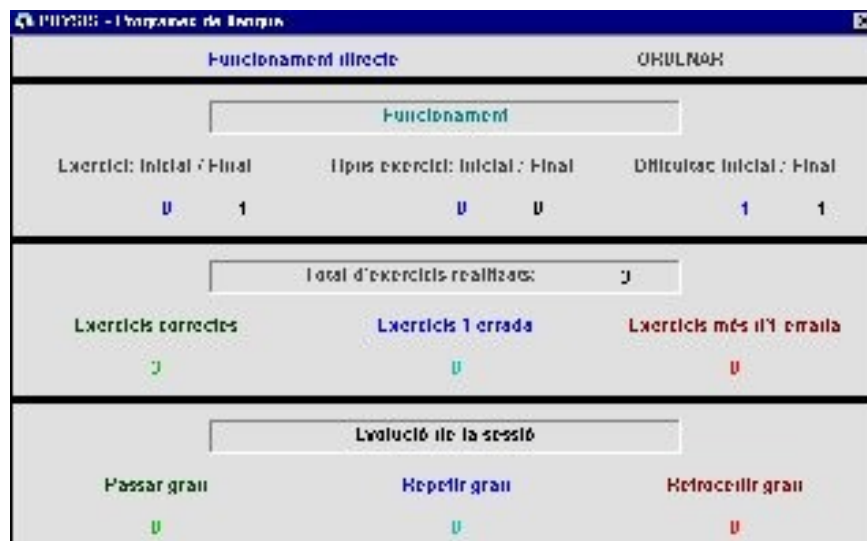




L'opció Base de dades permet seleccionar l'alumne per a gravar el resultat de la sessió.



La pulsació del botó secundari en la icona de sortida permet veure l'evolució de l'exercici, preguntes, vegades que s'ha passat de grau, nombre d'errades, exercici amb més d'una errada, vegades que s'ha retrocedit un grau ...





Comprensió 1 - Frases

COMPRENSIÓ 1 Frases [Physis](#)

Permet treballar un gran nombre d'activitats, per tant el seu ús es recomana a tot tipus d'alumnes i és molt útil pels nens, ja que desenvolupen l'atenció, la lectura, l'escriptura, la comprensió ...

Exercici
 Tipus exer
 Dificultat 1

Relacionar
 Ordenar
 Completar 1
 Completar 2
 Analitzar frases
 Separar paraules
 Plural / Singular

Article
 Nom
 Verb
 Complement
 Aleatori

Base dades

Registres: 115 

El treball dels diferents tipus d'exercicis es va ampliant i complicant en cadascun dels exercicis.

Alguns exercicis permeten 2 tipus de funcionament, altres 3: **Exercici**, **Tipus d'exercici** i **Dificultat**.

Exercici
 Tipus exer
 Dificultat 1

Relacionar
 Ordenar
 Completar 1
 Completar 2
 Analitzar frases
 Separar paraules
 Plural / Singular

Article
 Nom
 Verb
 Complement
 Aleatori

Base dades

Registres: 115 

L'opció **EXERCICI** fa passar per tots els apartats a partir del seleccionat.

El funcionament **TIPUS EXERCICI** s'activa en alguns exercicis.

Hi ha apartats que es pot fer servir el **teclat** o el **ratolí**.

La **BASE DE DADES** permet gravar el resultat de la sessió.

Una vegada seleccionat el funcionament, dificultat ... , s'ha de **POLSAR** per activar.



Relacionar

S'han de relacionar les frases amb els dibuixos corresponents, segons la dificultat augmenta el nombre de frases sense dibuix.

RELACIONAR CADA FRASE AMB EL DIBUIX CORRESPONENT

LA ZEBRA GALOPA PEL PRAT.		
EL TREN PASSA PER LA VIA.		
EL PLAT TÉ PEIXOS.		
L'AEROPORT ÉS MOLT GRAN.		
EL POT TÉ OLIVES FARCIDES.		

FRASES RELACIONAR

Ordenar

S'ha d'ordenar la frase, la mateixa es pot efectuar amb el ratolí o amb el teclat, si es fa amb el teclat s'han d'escriure els accents ...

ORDENAR LES PARAULES PER A FORMAR LA FRASE RELATIVA AL DIBUIX

PORTA LA COMPRA.



EL CARRO

FRASES ORDENAR



Completar 1

S'ha de completar la frase en la que hi manquen les vocals, s'han d'escriure els accents i el punt final, la separació entre paraules solament té un espai.

COMPLETAR FRASES EN LES QUE MANQUEN LES VOCALS

L_ P_RT_ _S _B_RT_.



2 1 2 1 0 FRASES COMPLETAR 1

Completar 2

SELECCIONAR EL COMPLEMENT CORRESPONENT PER A COMPLETAR LA FRASE

MOLT GRAN MOLT BONA
DE REFUGI MAL AL DIT

LA CABANYA FA



3 1 2 1 0 FRASES COMPLETAR 2

S'ha de completar la frase en la que hi pot manca: *l'article*, *el nom*, *el verb* o *el complement*, també permet l'opció *aleatori*. Es pot efectuar amb el ratolí o amb el teclat





Analitzar frases

S'ha de seleccionar la part d'oració indicada: **article**, **nom**, **verb** o **complement**. També permet l'opció **aleatori**.

SELECCIONAR : EL VERB

EL CIRC HA ARRIBAT A LA CIUTAT.



4 1 2 1 0 FRASES ANALITZAR FRASES

Separar paraules

S'han de separar les paraules que formen la frase, s'han d'escriure els accents i el punt final, la separació entre paraules solament té un espai.

SEPARAR LES PARAULES DE LA FRASE

EL LLLEÓ ÉS EL REI DE LA SELVA.



6 1 2 1 0 FRASES SEPARAR PARAULES





Singular / Plural

S'ha d'escriure el plural o singular de la frase indicada segons correspongui, s'han d'escriure els accents i el punt final, la separació entre paraules solament té un espai.

ESCRIBIR LA FRASE INDICADA EN SINGULAR O PLURAL

LOS ROMANOS USABAN CASCOS.

FRASES PLURAL / SINGULAR

6 1 2 1 0



Comprensió 2 - Oracions

Auto - avaluatiu.- Per a passar de grau o exercici s'han de complir les condicions indicades prèviament pel professor.

Permet treballar tot tipus d'oracions, per tant el seu ús es recomana a tot tipus d'alumnes i és molt útil pels nens, ja que desenvolupen **l'atenció, la lectura, l'escriptura, la comprensió ...**



Té 3 funcionaments diferents: **Exercici**, **Aleatori** i **Dificultat**.



L'opció **EXERCICI** fa passar per tots els apartats a partir del seleccionat.

El funcionament **ALEATORI** selecciona l'exercici entre totes les opcions possibles.



Una vegada seleccionat el funcionament, dificultat ... , s'ha de **POLSAR** per activar.

La **BASE DE DADES** permet gravar el resultat de la sessió.





Subjecte / Predicat

S'ha d'escriure la part de l'oració indicada, seguint les normes ortogràfiques.

ESCRIU EL PREDICAT

EL NEN FA UN BADALL.

0 1 0 1 0
Funcionament directe OBACIONS SUBJECTE / PREDICAT

Nucli: Subjecte / Predicat

S'ha d'escriure la part de l'oració indicada, seguint les normes ortogràfiques.

ESCRIU EL NUCLI DEL SUBJECTE

EL POLLET ÉS A LA CAPSA.

1 1 0 1 0
Funcionament directe OBACIONS NUCLI SUBJECTE / PREDICAT





Objecte directe – atribut / indirecte

S'ha d'escriure la part de l'oració indicada, cas de no tenir-ne s'ha de pulsar el botó “ No té complement directe ... ”.

ESCRIU L'OBJECTE DIRECTE / ATRIBUT

LES ARPES SÓN UNS INSTRUMENTS.

No té complement directe / atribut

2 1 0 1 0
FRANCOISMANENT DIRECTE
ORACIONS
OBJECTE DIRECTE - ATRIBUT / INDIRECTE

On ? / Quan ? / Quant ? / Com ?

S'ha d'escriure la part de l'oració indicada, cas de no tenir-ne s'ha de pulsar el botó “ No té el complement indicat ”.

ESCRIU QUANT

ELS CONTES D'ASTÈRIX SÓN MOLT BONICS.

No té el CC indicat

3 1 0 1 0
FRANCOISMANENT DIRECTE
ORACIONS
ON ? / QUAN ? / QUANT ? / COM ?





Temps verbal

S'ha de seleccionar el temps d'acció verbal de l'oració.

The screenshot shows a software window titled "SELECCIONAR EL TEMPS D'ACCIÓ VERBAL". Inside, a text box contains the sentence "LA NENA JUCA AL JARDÍ CADA TARDA.". Below the text box are three buttons labeled "Passat", "Present", and "Futur". At the bottom of the window, there is a status bar with a score of 4, a progress indicator, and the text "ORACIONS" and "TEMPS VERBAL".

Tipus d'oració

S'ha de seleccionar el tipus d'oració.

The screenshot shows a software window titled "SELECCIONAR EL TIPUS D'ORACIÓ". Inside, a text box contains the sentence "EL VOLCÀ ENTRA EN ERUPCIÓ.". Below the text box are two buttons labeled "Copulativa" and "No copulativa". At the bottom of the window, there is a status bar with a score of 5, a progress indicator, and the text "ORACIONS" and "TIPUS D'ORACIÓ".



Comprensió 3 - Preguntes

Permet treballar totes les matèries i en tots els nivells, per tant el seu ús es recomana a tot tipus d'alumnes i és molt útil pels nens, ja que desenvolupen l'atenció, la lectura, l'escriptura, la comprensió ...

Permet 3 tipus de funcionament: **Pregunta – Resposta**, **Escriure: Pregunta – Resposta** i **Pregunta diferents respostes**.

○ Pregunta – Resposta

Permet 3 tipus de funcionament diferent

Relacionar
 Trobar la resposta
 Trobar la pregunta





○ Escriure: Pregunta – Resposta

Permet 2 tipus de funcionament diferent

Relacionar
 Trobar la resposta
 Trobar la pregunta

○ Pregunta diferents respostes

Aquesta opció té funcionament directe

Una vegada seleccionat el funcionament s'ha de seleccionar la Matèria, l'Exercici ..., per activar s'ha de **POLSAR**.

La **BASE DE DADES** permet gravar el resultat de la sessió.

L'editor permet crear exercicis de totes les matèries i tots els temes.

Tenen diferents tipus de funcionament: **relacionar**, **seleccionar**, **escriure** ...





La selecció del teclat o el ratolí indica com s'ha d'efectuar la resposta.

Relacionar

S'ha de relacionar cadascuna de les preguntes de la part esquerra amb la resposta corresponent de la dreta.

RELACIONAR ELS QUADRES DE L'ESQUERRA AMB ELS CORRESPONENTS DE LA DRETA
POL SAR EN UN QUADRE DE L'ESQUERRA I TORNAR A POL SAR SOBRE EL QUADRE CORRESPONENT DE LA DRETA

MASCULÍ - FEMENÍ

DIRECTOR	CONILLA
GAT	GERMANA
GERMA	GATA
CONILL	DIRECTORA

Funcionament directe CATALÀ MASCULÍ - FEMENÍ

Una pregunta – diferents respostes

S'ha de seleccionar entre les respostes de la dreta la corresponent a la pregunta de l'esquerra.





SELECCIONAR LA RESPOSTA CORRECTA

NATURALS 3R

ELS ANIMALS CARNÍVORS	S'ALIMENTEN D'ALTRES ANIMALS
	S'ALIMENTEN DE VEGETALS
	ES REPRODUUEIXEN PER OUS
	RESPIREN PER PULMONS

ELS ANIMALS CARNÍVORS

Funcionament directe CATALÀ NATURALS 3R

Escriure: pregunta / resposta

S'ha d'escriure la resposta corresponent tenint presents la pregunta superior i el contingut de la part esquerra.

S'HA D'ESCRIBRE LA PREGUNTA O LA RESPOSTA SEGONS CORRESPONGUI

SINGULAR - PLURAL

CADIRA	
--------	--

Funcionament directe CATALÀ SINGULAR - PLURAL



Comprensió 4 – Sopa de lletres

COMPRENSIÓ 4 Sopa de lletres [Physis](#)

Permet treballar un gran nombre d'activitats, per tant el seu ús es recomana a tot tipus d'alumnes i és molt útil pels nens, ja que desenvolupen l'atenció, la lectura, la capacitat d'observació, la comprensió ...

Matèria	Tema
Anglès Castellà Català Francès Infantil Matemàtiques Música	

4 Pa
 6 Pa
 9 Pa
 12 Pa
 Aleatori

Dificultat: →

Selecció: Matèria, Tema ...

Base dades




Permet treballar tot tipus de temes en totes les matèries i en tots els nivells, per tant el seu ús es recomana a tot tipus d'alumnes i és molt útil pels nens, ja que desenvolupen: **l'atenció, la lectura, l'escriptura, la capacitat d'observació, la comprensió ...**

Matèria	Tema
 Català	PARTS DE LA BICICLETA OSSOS DE L'ESQUELET ANIMALS DOMÈSTICS LLEGUMS O VERDURES PARTS DEL COS LA CACERA LAMPISTA Registres 55

4 Pa
 6 Pa
 9 Pa
 12 Pa
 Aleatori

Dificultat: →



Auto - avaluatiu.- Per a passar de grau o exercici s'han de complir les condicions indicades prèviament pel professor.

Es selecciona la matèria, una vegada seleccionada s'ha de seleccionar el tema, al fer-ho s'activen el nombre de paraules (4 – 6 – 9 – 12 – Aleatori), la dificultat mínima depèn del nombre de paraules seleccionat.



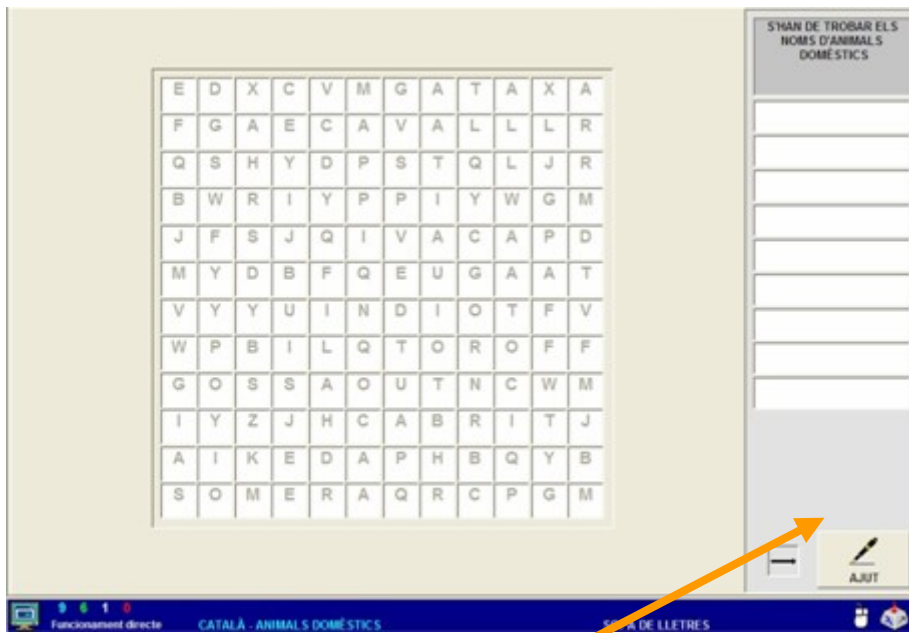
L'obertura del llibre fa que les paraules a cercar apareguin en pantalla

Es poden seleccionar les direccions en que poden aparèixer les paraules, el nombre de direccions

depèn de la dificultat

La col·locació de les paraules a la taula es fa de forma aleatòria tenint present totes les direccions possibles.





Si s'ha elegit l'opció del llibre tancat apareix una pantalla con la superior en la que s'han de cercar les paraules relatives al tema indicat, la pulsació del botó **AJUT** o *l'obertura del llibre en el menú* fa aparèixer paraules com es mostra a la dreta.

El quadre marcat indica les direccions en que poden aparèixer les paraules.

Cas de no trobar una paraula s'ha de **pulsar damunt seu** i la situació de la mateixa apareix marcant el **principi i el final**.



les





SOPA DE TROBAR ELS
MÍNIMS DE PARTS DEL COS

S	P	N	C	I	D	Z	Q	M	V	Q	N
V	R	D	M	G	U	G	E	D	J	X	I
L	L	E	T	A	L	C	L	P	D	Q	L
H	D	W	I	Q	H	E	D	T	V	U	S
N	X	E	B	N	L	L	X	G	Q	B	E
P	M	L	R	Y	A	Y	U	E	S	R	L
O	C	À	G	W	W	R	T	P	I	A	C
L	R	V	B	S	F	I	C	H	B	Ç	S
Z	F	E	R	Q	R	M	D	Ú	U	B	U
V	Z	X	L	P	E	U	Q	M	P	G	M
X	S	F	L	L	Z	K	G	E	E	X	W
E	Y	K	Y	B	A	Q	B	R	W	F	L

9 6 2 1 0
Funcionament d'acord CATALÀ - PARTS DEL COS SOPA DE LLETRES

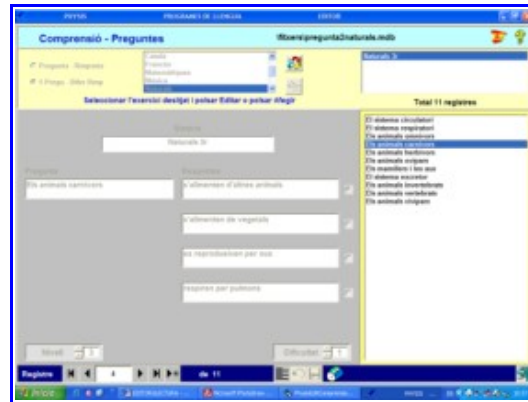
AJUT

El nombre de quadres, les direccions en que poden aparèixer les paraules ... , augmenta amb la dificultat.





EDITORS



Els **EDITORS**, permeten crear tot tipus d'exercicis amb la finalitat d'utilitzar el llenguatge habitual de la zona .

Veure el dossier **EDITORS**.

